

#uchwała krajobrazowa dla Wisły

konsultacje społeczne założeń projektu

etap 2. wersja 1. luty 2020 r.



#uchwała krajobrazowa

na czym polega

#uchwała krajobrazowa obejmuje elementy wyposażenia przestrzeni, takie jak:



- ✓ tablice i urządzenia reklamowe, w tym szyldy
- ✓ obiekty małej architektury
- ✓ ogrodzenia
- ✓ dotyczy całego obszaru Wisły w granicach administracyjnych
- ✓ musi określić termin dostosowania reklam

#wyróżnia szyldy i reklamy nie będące szyldami

Dotyczy miejsca na którym jest umieszczony.

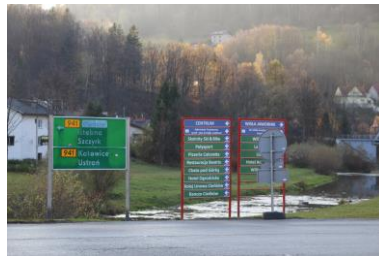


Dotyczy innego miejsca.

Upowszechnianie w jakiegokolwiek wizualnej formie informacji promującej osoby, przedsiębiorstwa, towary, usługi, przedsięwzięcia lub ruchy społeczne

#uchwała krajobrazowa
opracowana na podstawie analiz i niniejszych konsultacji

#typologia reklam



#zjawiska reklamowe

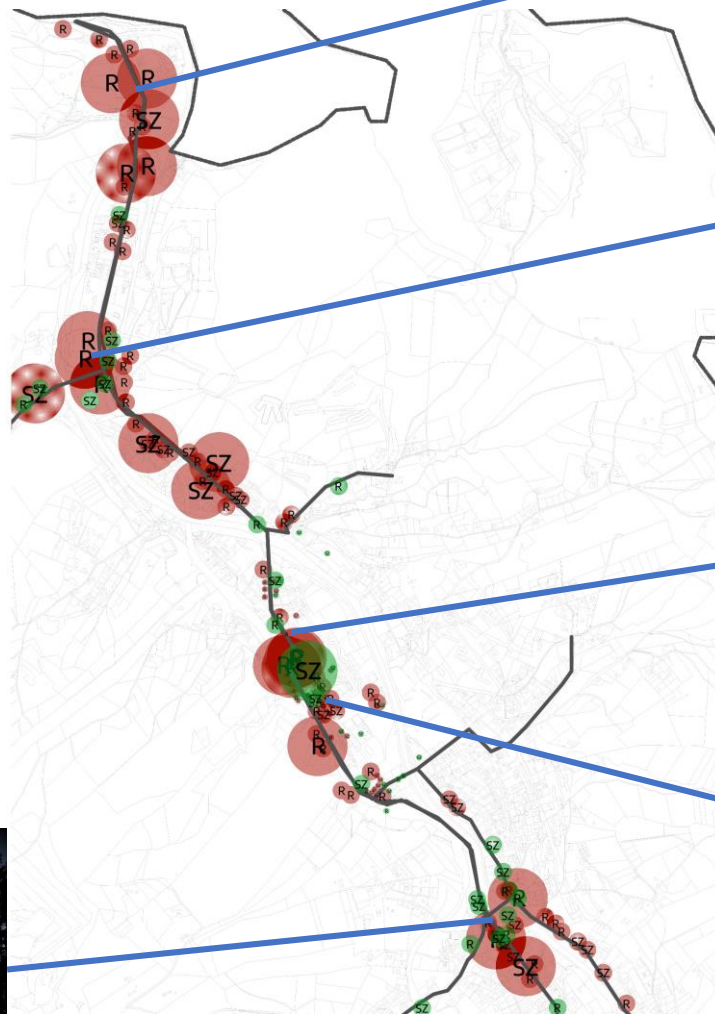
LEGENDA:

PRZEWAGA REKLAM

- R** wzbogacenie przestrzeni
- R** harmonia z przestrzenią
- harmonia z przestrzenią (oznaczenie w centrum)
- dysharmonia przestrzeni (oznaczenie w centrum)
- R** dysharmonia przestrzeni
- R** degradacja przestrzeni

PRZEWAGA SZYLDÓW

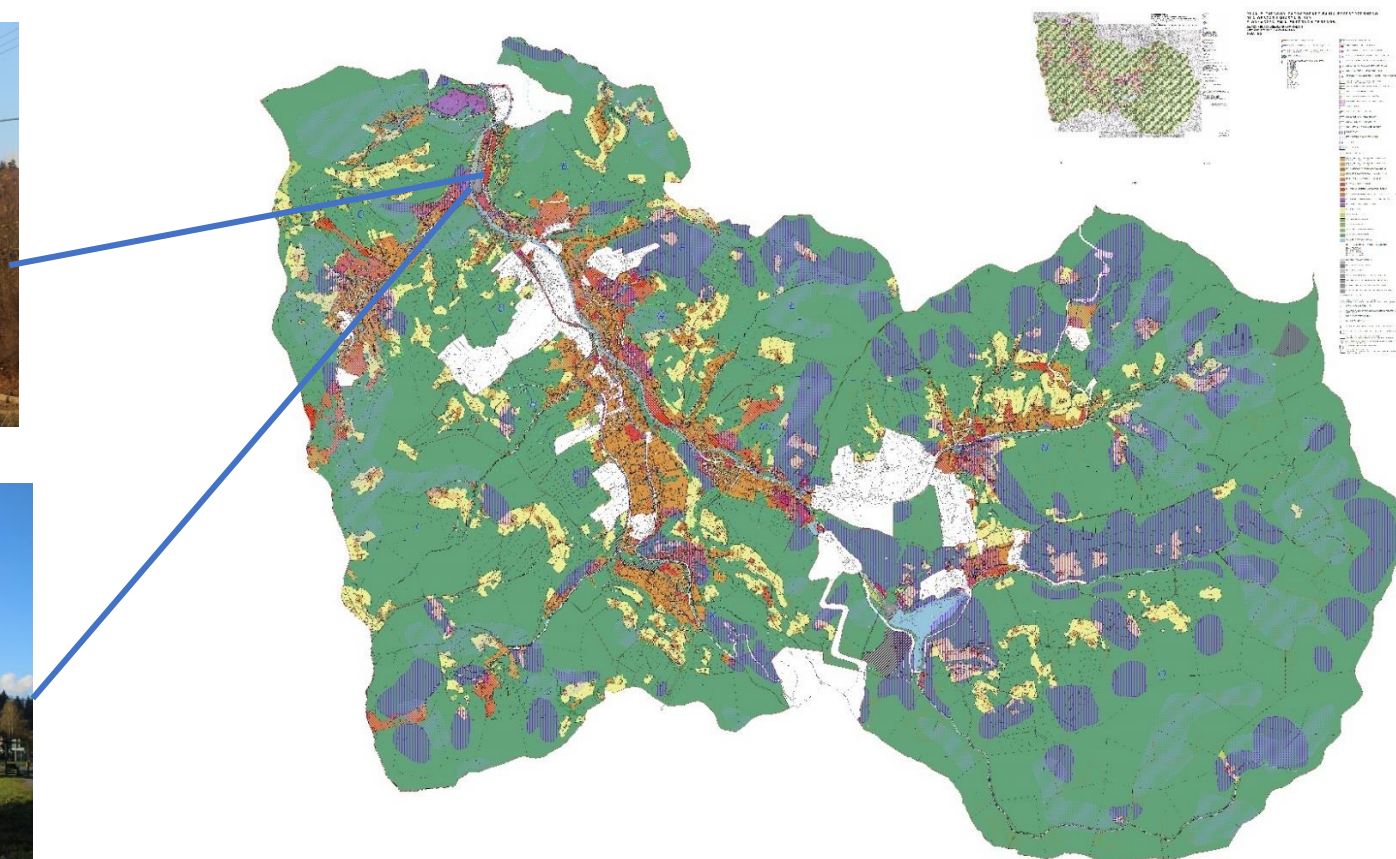
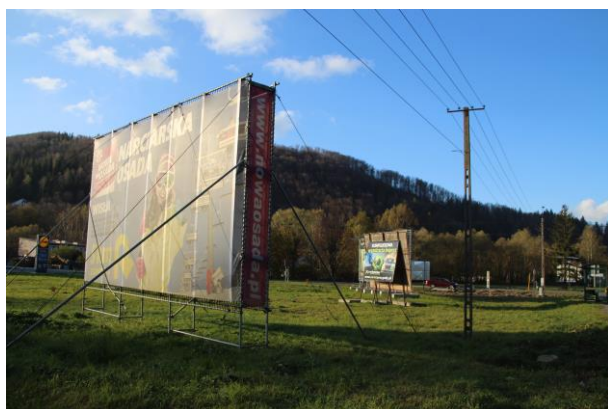
- SZ** wzbogacenie przestrzeni
- SZ** harmonia z przestrzenią
- harmonia z przestrzenią (oznaczenie w centrum)
- dysharmonia przestrzeni (oznaczenie w centrum)
- SZ** dysharmonia przestrzeni
- SZ** degradacja przestrzeni



#uwarunkowania formalne

fragment głównego mpzp:

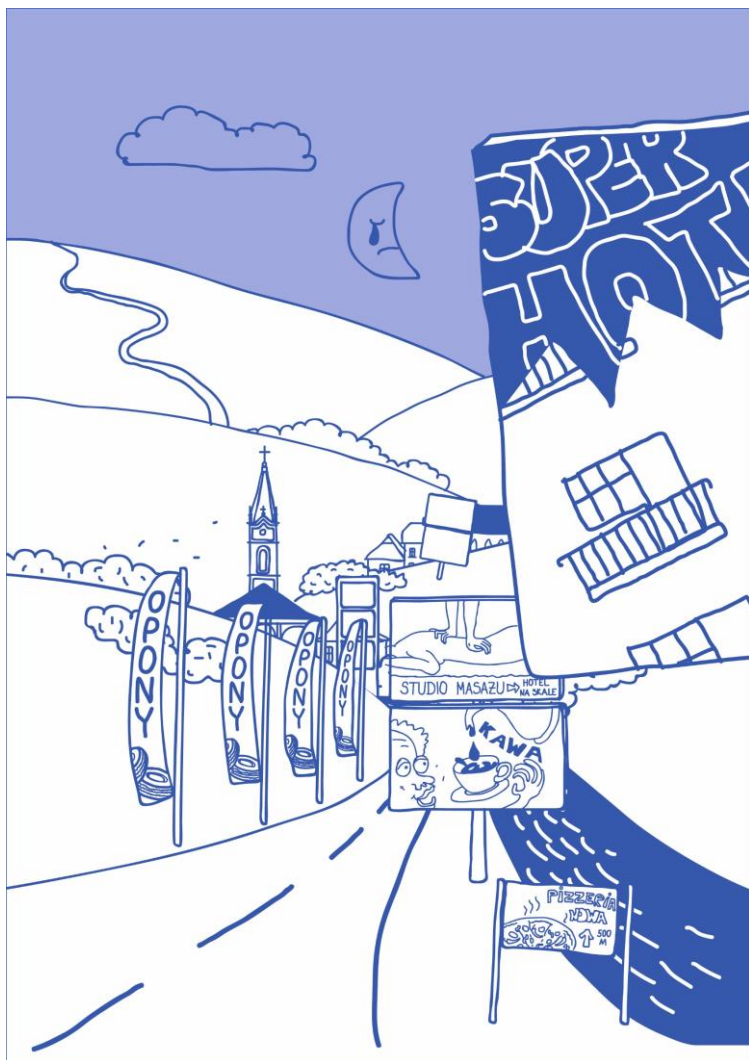
„bilbordy mogą być umieszczane wyłącznie na terenach wskazanych w planie do zabudowy a ich usytuowanie nie może tworzyć zakłóceń w odbiorze krajobrazu terenów przyrodniczych”



#założenia

zasady i warunki,
które zostaną przełożone na język prawodawczy
w kolejnym etapie opracowania - będą ponownie konsultowane

#niezakłócanie krajobrazu naturalnego



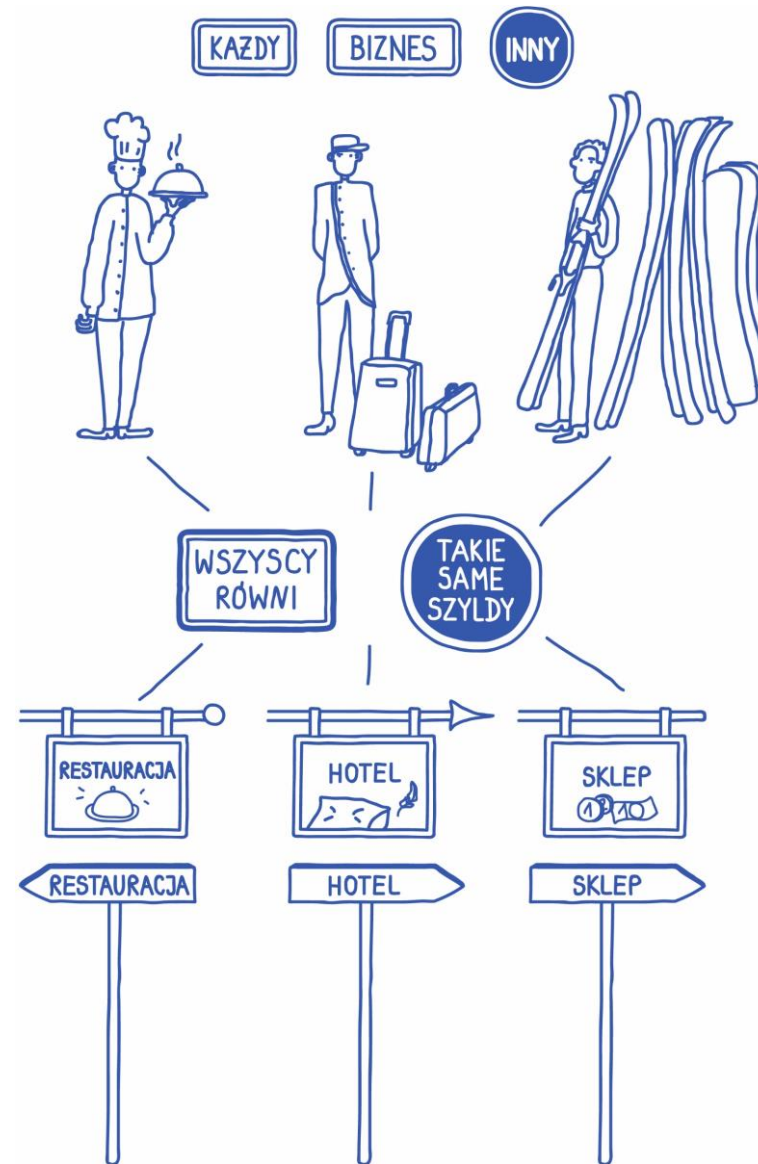
zakaz reklam, z wyjątkiem tablic kierunkowych

#niezakłócanie krajobrazu antropogenicznego

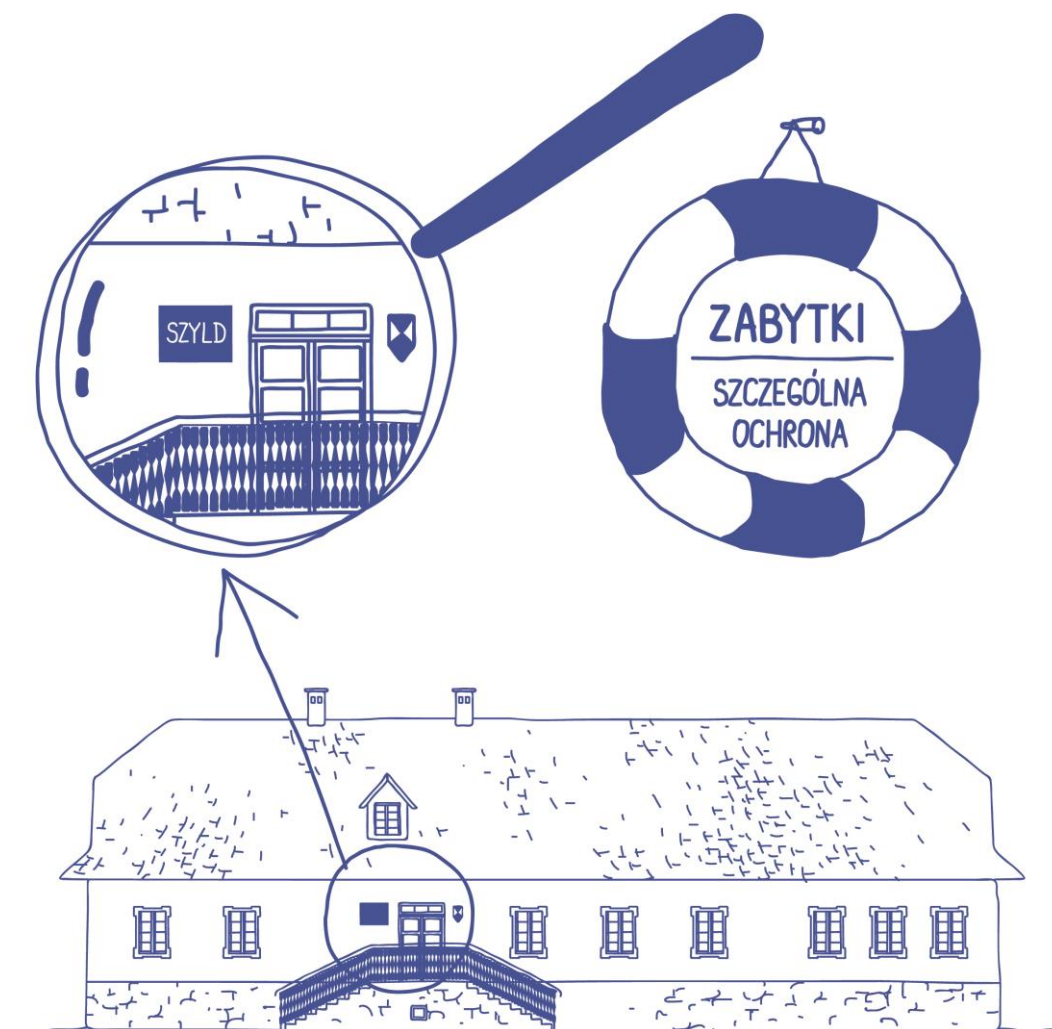


szylid powinien być czytelną informacją i nie dominować miejsca

#sprawiedliwe zasady dla wszystkich

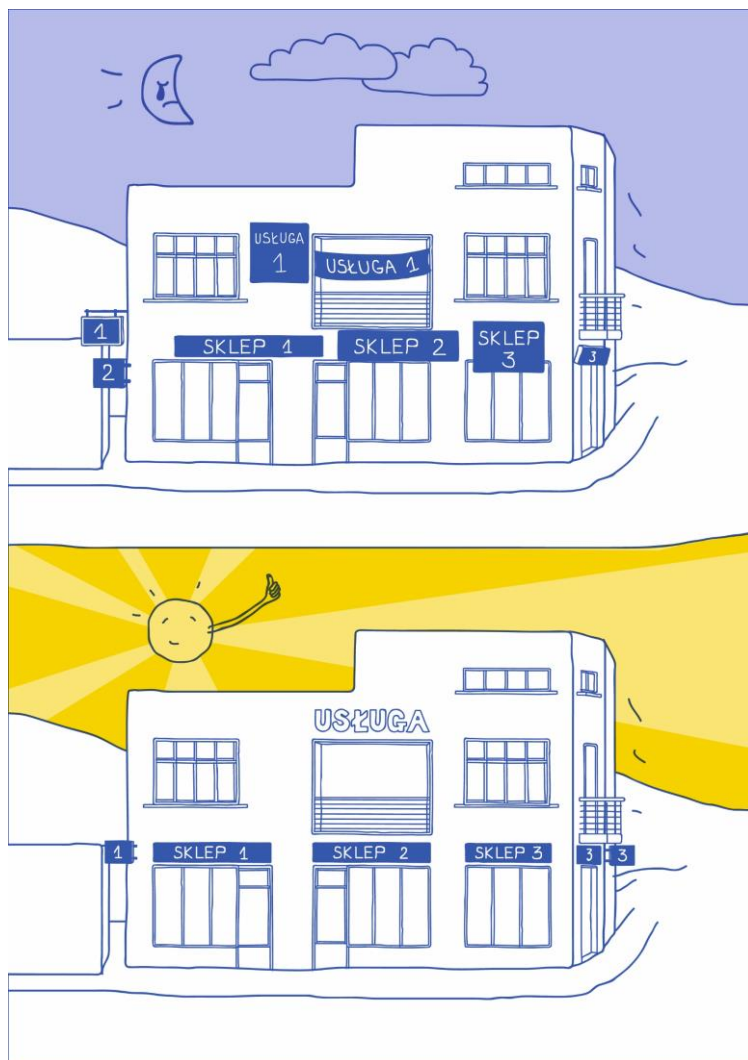


#uwzględnienie zabytków



wymogi ustawy o ochronie zabytków i opiece nad zabytkami

#określenie liczby szyldów



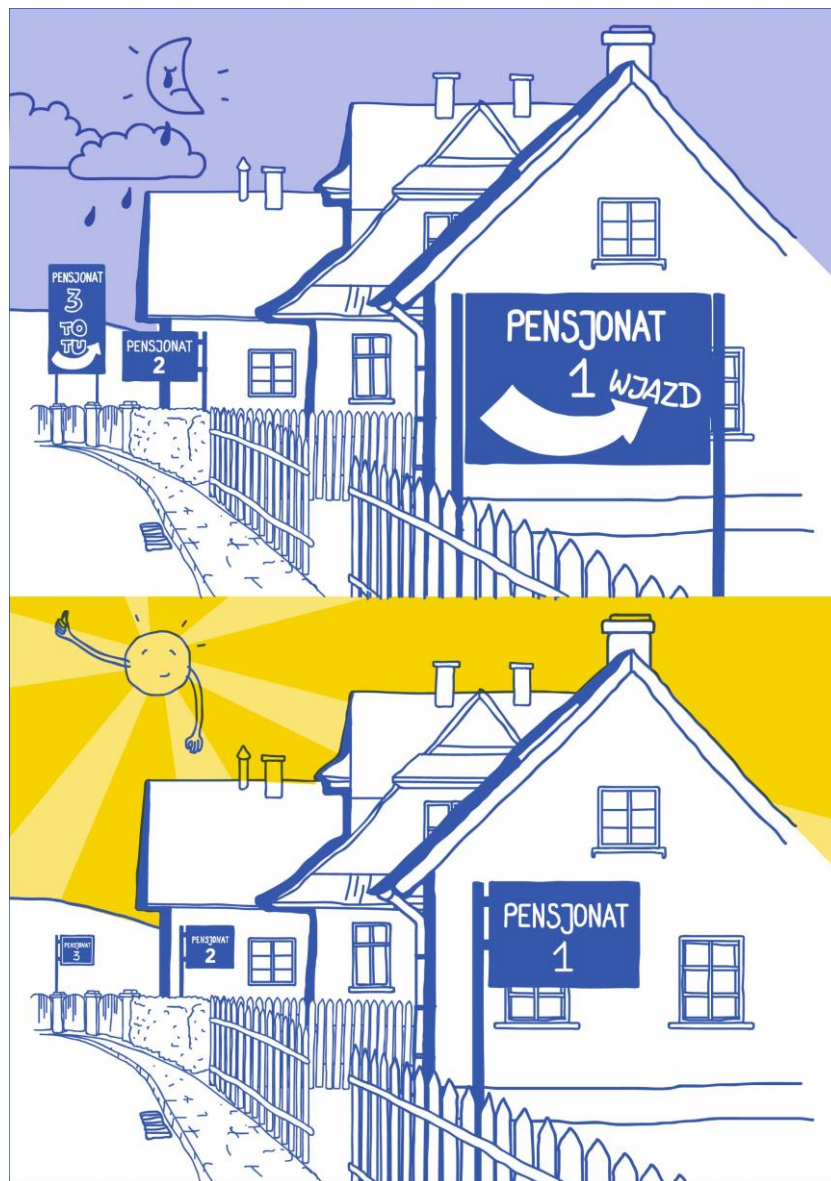
maksymalnie 3 szyldy dla każdej działalności

#trzy sposoby sytuowania

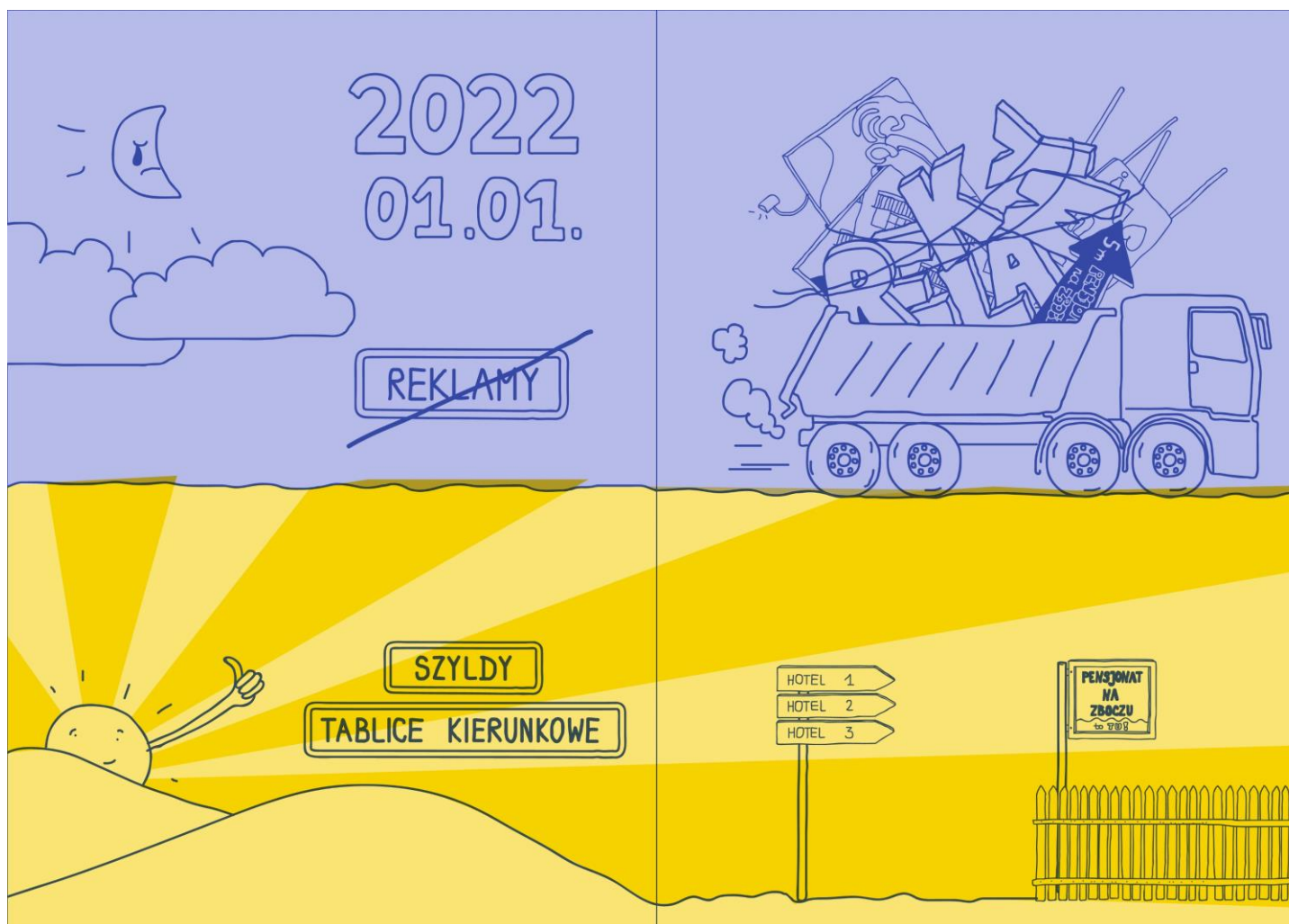


równoległe do elewacji, prostopadle do elewacji i wolnostojące

#ujednoczenie - lepsza informatywność



#efekt skali - każdy musi się dostosować



1 rok na dostosowanie od chwili podjęcia uchwały (planowane na koniec 2020 r.)

uwagi, opinie i propozycje można składać do 15 marca 2020 r. na adres:

gpn@um.wisla.pl

więcej informacji: krajobraz.wisla.pl

www.facebook.com/uchwala.krajobrazowa.wisla



Dziękujemy za udział w spotkaniu!